

## Krajinný park Hora Sv. Anny karta přístupnosti

### Základní informace

📍 Góra Św. Anny, ul. Leśnicka 10, 47-150  
GPS: N 50.453076, E 18.167565

☎ +48 77 4 61 50 74  
✉ [gsa@zopk.pl](mailto:gsa@zopk.pl)  
🌐 <http://zopk.pl/pl/>

### Popis

Krajinný park „Hora sv. Anny” vznikl v r. 1988. Zahrnuje Chelm a jeho nejvyšší bod Horu sv. Anny. Rozloha parku je 5.051 ha, s ochranným pásmem přes 13.700 ha.

Je to místo výjimečných přírodních a geologických hodnot, a proto v roce 2010 získalo status národního geoparku (v Polsku jsou 3 geoparky). V geoparku je možné zhlédnout jednu z nejkrásnějších a nejlépe zachovalých profilů středního lasturnatého vápence s početnou dobře zachovalou faunou a florou, stejně jako pozůstatky neaktivního stratovulkánu.

Ústředním bodem parku je Hora sv. Anny (404 m n.m.), sopečného původu, na níž se nachází poutní místo s bazilikou sv. Anny a františkánským klášterem. Na svazích hory se nachází kalvárie z 18. století tvořená 40 kaplemi. Na Hoře sv. Anny se nachází obrovský amfiteátr, Památník povstání a další zajímavosti. Kolem Hory sv. Anny vede hustá síť značených naučných stezek, turistických tras a cyklistických tras. Podrobné informace o trasách naleznete na adrese <http://zopk.pl/pl/>. Prohlídky geoparku probíhají bez průvodce.



### Přístupnost

#### Vstup

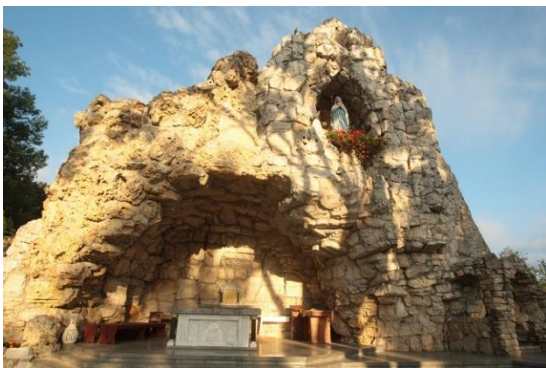
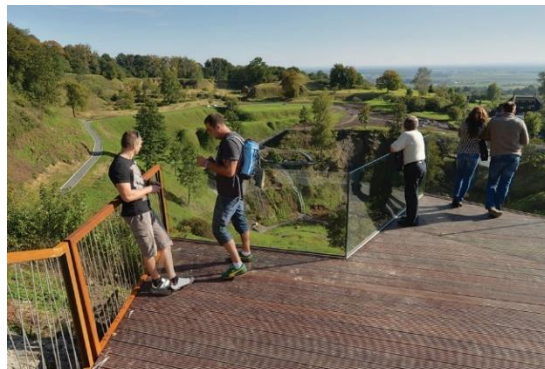
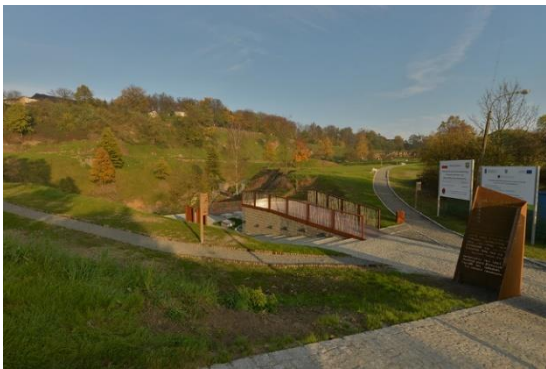
- ❖ Park nemá vyznačené vstupy. Poblíž naučných stezek jsou informační tabule (mapy). Kromě Hory sv. Anny jsou vstupy na stezku také v obcích Żyrowa, Ligota Dolna a Zalesie Śląskie.
- ❖ Vstup do geologické rezervace – kamenolomu nefelinitů se nachází poblíž motorestu Pod Górą Chełmską (Pod horou Chelm). Vstup je bezbariérový, široký více než 80 cm.



Zleva: vstup na geostanoviště, vstup do geologické rezervace – kamenolomu nefelinitů

## Vnější prostory

- ❖ Vzhledem k poloze a povaze parku je povrch cest v parku nerovný, s mnoha překážkami, jako jsou úzké průchody, úzké lesní cesty, velké podélné sklony, příčné sklony, kořeny, schody atd.
- ❖ Povrchový materiál stezek je různý. V parku najdeme stezky s asfaltovým nebo dlážděným povrchem, ale také úseky s obtížným povrchem – polní/lesní cesty, zpevněné přírodní plochy, louky.
- ❖ Některé úseky stezek jsou proto pro osoby o omezenou schopností pohybu, osoby se zrakovým omezením nebo osoby s dětským kočárkem značně omezené nebo nepřístupné.
- ❖ Na území parku se nachází pergoly a odpočinková místa k sezení.
- ❖ Na stezkách se nacházejí informační a orientační tabule (v polštině), kterou jsou snadno čitelné a srozumitelné.



Zleva: Geostanoviště, vyhlídková plošina, Lurdská jeskyně, skalní amfiteátr a památník povstání

---

## Bezbariérová toaleta

---

- ❖ Bezbariérová toaleta se nachází v Domu poutníka (Dom Pielgrzyna, al. Jana Pawła II 7, Góra Św. Anny).
- ❖ Vstupní dveře do kabiny jsou široké min. 80 cm.
- ❖ Dveře se otevírají směrem ven (z kabiny).
- ❖ Rozměry kabiny jsou min. 160x160 cm.
- ❖ Vedle WC mísy je volný prostor pro vozík (široký min. 90 cm), do kterého nezasahuje žádné vybavení (odpadkový koš, umyvadlo, přebalovací pult aj.).
- ❖ Po obou stranách mísy je madlo.
- ❖ K dispozici je přebalovací pult.

---

## Služby a vybavení

---

- ❖ Bezbariérový přístup: obchod se suvenýry (Góra Św. Anny), gastronomické zázemí (Góra Św. Anny, Leśnica, Zdzieszowice, Zakrzów, Olszowa).
- ❖ Možnost návštěvy parku bez předchozí domluvy.
- ❖ Do parku je možné vstupovat s vodícím psem, s výjimkou klášterního komplexu a Domu poutníka (Dom Pielgrzyna).
- ❖ Dětské hřiště (Góra Św Anny – 2 hřiště, Wysoka, Leśnica, Ligota Dolna, Kadłubiec, Czarnocin, Żyrowa – 2 hřiště).
- ❖ Dětský koutek (Góra Św. Anny – Dům poutníka).
- ❖ Speciální informační materiály pro děti – vzdělávací průvodce pro děti a omalovánky.
- ❖ Parkoviště s vyhrazenými parkovacími místy (Dům poutníka).

*Datum zpracování: 11/2022*

*Autorem všech fotografií je Marek Zarankiewicz.*