



Stará továrna — historické muzeum v Bielsku-Białej

karta přístupnosti

Základní informace

 Bielsko-Biała, Nám. Żwirki i Wigury 8, 43-300
GPS: N 49.8200307, E 19.044851

 +48 338 122 367

 piotr.kenig@muzeum.bielsko.pl

 <https://muzeum.bielsko.pl>

Popis

Muzeum se nachází v bývalé továrně Büttnerů na sukno. Stálé výstavy: *Od textilnictví k polskému Fiatu, Průmysl v Bielsku-Białej v 19. a 20. století, Vlk, selfaktor, postřihovací stroj* (sbírka strojů a zařízení z bývalých textilních závodů). Historická tkalcovská technika ukazuje průmyslovou tvář dvouměsta v Slezsko-Malopolském pohraničí a seznamuje návštěvníky s procesem výroby vlněných tkanin. Samostatnou sbírku tvoří stroje na výrobu klobouků.

Přístupnost

Vstup

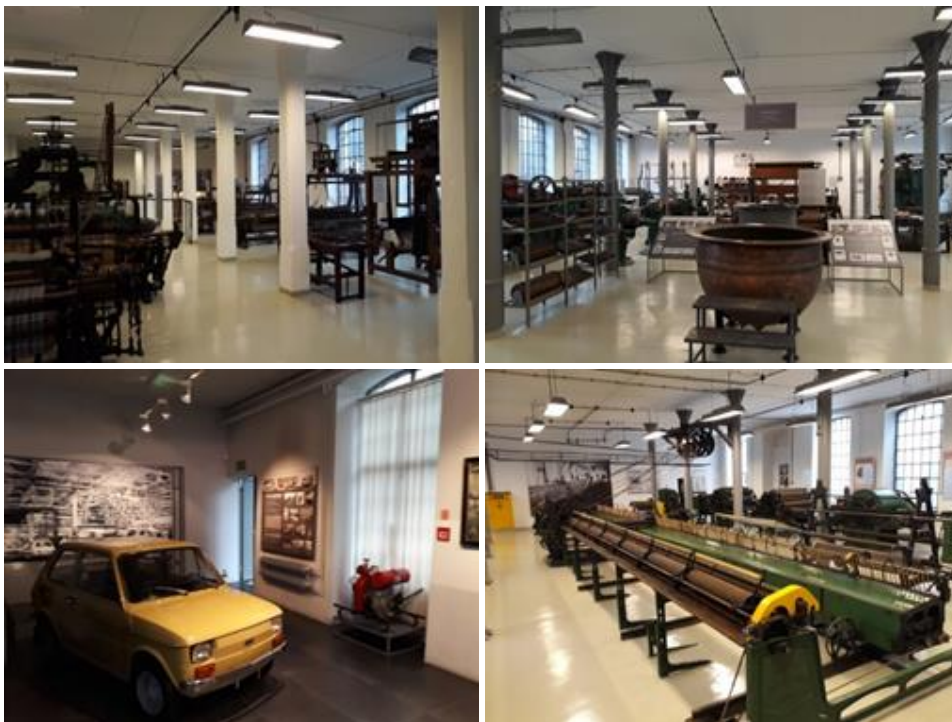
- ❖ U vstupu jsou bariéry – 12 schodů, absence rampy.
- ❖ Vstupní dveře jsou široké min. 80 cm, otevírají se směrem ven.
- ❖ Práh je vysoký 2,5 cm.



Vnitřní prostory

- ❖ Všechny dveře a průchody jsou široké min. 80 cm.
- ❖ Komunikační cesty jsou v některých místech široké jen 50 cm.
- ❖ Povrch komunikačních cest: lakovaný betonový potěr a keramická dlažba. Povrch může být kluzký.
- ❖ Na komunikačních cestách jsou prahy/schody vyšší než 2 cm.
- ❖ Budova má 3 patra (přízemí, I. patro a podkroví), která jsou propojená schodištěm. V budově není výtah.
- ❖ V expozičních sálech nejsou odpočinková místa k sezení.

- ❖ Ve výstavních prostorách je ohraničená manipulační plocha pro pohyb osob na vozíku a dětského kočárku.
- ❖ Exponátů se není možné dotýkat, ale je možné si je prohlížet zblízka.
- ❖ Exponáty a informační panely jsou umístěny tak, že jsou dobře viditelné jak z pozice osoby sedící / osoby malého vzrůstu, tak z pozice osoby stojící.
- ❖ Popisky exponátů a texty na informačních panelech v polštině, angličtině a němčině jsou dobře čitelné i pro osoby slabozraké (dostatečně velké písmo, jednoduchý font, dobrý kontrast textu a pozadí).
- ❖ Audiovizuální projekce v polštině je dostupná také s titulky.



Bezbariérová toaleta

- ❖ Bezbariérová toaleta není k dispozici.
- ❖ Přebalovací pult není k dispozici.

Služby a vybavení

- ❖ Bariérový přístup: recepce/pokladna, obchod se suvenýry, gastronomické zázemí, promítací sál.
- ❖ Návštěva muzea je možná bez předchozí domluvy.
- ❖ Možnost vstupu s vodícím psem.
- ❖ V objektu nejsou nainstalovány indukční smyčky.
- ❖ Prohlídky s průvodcem v polštině, angličtině nebo němčině po předchozí rezervaci.
- ❖ Tištěný výklad průvodce není dostupný.
- ❖ Parkoviště s vyhrazenými parkovacími místy není k dispozici.

Datum zpracování: 11/2022