



## Die alte Fabrik - Geschichtsmuseum in Bielitz-Biala (Bielsko-Biała)

### Zugänglichkeitskarte

#### Grundinformationen

 Bielsko-Biała, Nám. Żwirki i Wigury 8, 43-300  
GPS: N 49.8200307, E 19.044851

 +48 338 122 367

 [piotr.kenig@muzeum.bielsko.pl](mailto:piotr.kenig@muzeum.bielsko.pl)

 <https://muzeum.bielsko.pl>

#### Beschreibung

Das Museum befindet sich in der ehemaligen Büttner Tuchfabrik. Dauerausstellungen: Von der Textilindustrie zum polnischen Fiat, Industrie in Bielsko-Biała im 19. und 20. Jahrhundert, Selfaktor, Schermaschine. Die historischen Webmaschinen zeigen das industrielle Gesicht der Zweistadt im Schlesisch-Kleinpolnischen Grenzland und bringen den Besuchern den Prozess der Wollstoffherstellung näher. Eine separate Sammlung besteht aus Maschinen zur Herstellung von Hüten.

#### Zugänglichkeit

##### Eingang

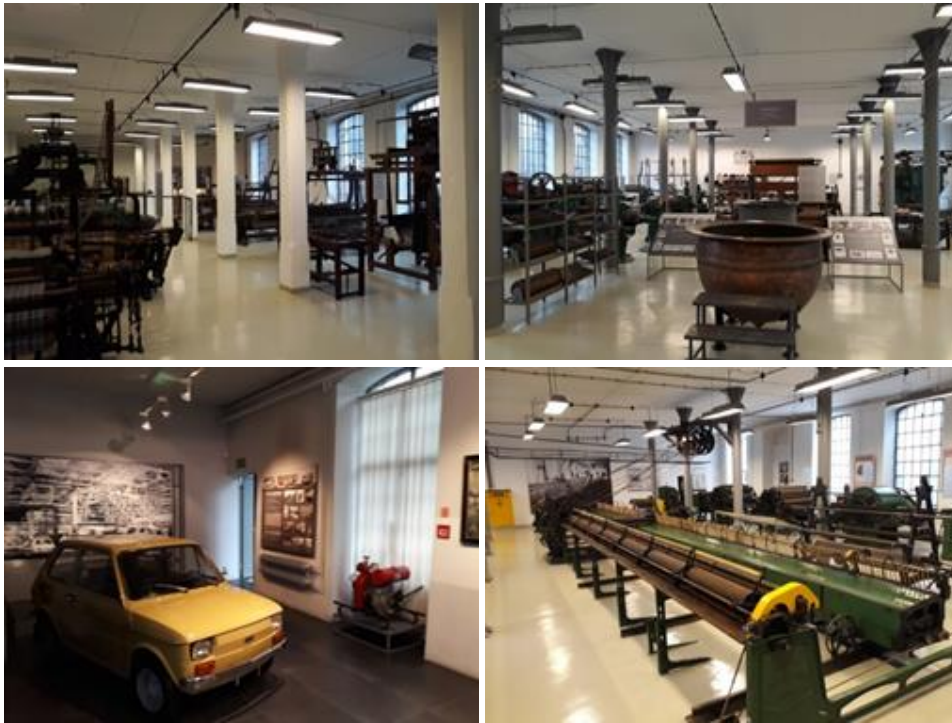
- ❖ Am Eingang befinden sich Hindernisse - 12 Stufen ohne Rampe.
- ❖ Die Eingangstür ist min. 80 cm breit und wird nach außen geöffnet.
- ❖ Die Schwelle ist 2,5 cm hoch.



##### Innenräume

- ❖ Türen und Durchgänge sind min. 80 cm breit.
- ❖ Die Verkehrswege sind an einigen Stellen nur 50 cm breit.
- ❖ Oberfläche der Verkehrswege: glatter Betonstrich und Keramikfliesen. Die Oberfläche kann rutschig sein.
- ❖ Auf den Verkehrswegen befinden sich Schwellen/Stufen die höher sind als 2 cm.
- ❖ Das Gebäude hat drei für Besucher geöffnete Stockwerke (Erdgeschoss, Obergeschoss, Dachgeschoss), die durch Treppen verbunden ist. Kein Aufzug steht zur Verfügung.
- ❖ In den Ausstellungsräumen gibt es keine Erholungssitzplätze.

- ❖ In den Ausstellungsräumen ist die Bewegungsfläche für Rollstühle und Kinderwagen begrenzt.
- ❖ Exponate dürfen nicht berührt werden, können aber aus nächster Nähe betrachtet werden.
- ❖ Die Exponate und Informationstafeln sind so positioniert, dass sie aus dem Sitz/für kleinwüchsige Personen und aus dem Stand gut sichtbar sind.
- ❖ Beschreibungen der Exponate und Texte auf Informationstafeln sind auch für Sehbehinderte gut lesbar (Großdruck, Klarschrift, guter Kontrast von Text und Hintergrund).
- ❖ Die Audiovisuelle Projektionen auf Polnisch sind auch mit Untertiteln verfügbar.




---

### Behindertentoilette

---

- ❖ Eine barrierefreie Toilette steht nicht zur Verfügung.
- ❖ Ein Wickeltisch steht nicht zur Verfügung.

---

### Dienste und Ausstattung

---

- ❖ Nicht-barrierefreier Zugang: Rezeption/Kasse, Souvenirladen, Vorführraum.
- ❖ Der Besuch ist ohne vorherige Absprache möglich.
- ❖ Eintritt mit Blindenhund erlaubt.
- ❖ Im Museum sind keine Induktionsschleifen installiert.
- ❖ Führungen in polnischer, englischer oder deutscher Sprache nach vorheriger Absprache möglich. Ein gedruckter Reiseführer in polnischer Sprache ist nicht verfügbar.
- ❖ Ein Parkplatz mit reservierten Parkplätzen steht nicht zur Verfügung.

*Bearbeitungsdatum: 11/2022*