




## Třebechovické muzeum betlémů


### karta přístupnosti

#### Základní informace

 Třebechovice pod Orebem, Masarykovo náměstí 1426, 503 46  
GPS: N 50.201220, E 15.993891

 +420 495 592 053

 [info@betlem.cz](mailto:info@betlem.cz)

 <https://www.betlem.cz>

#### Popis

Městské muzeum v Třebechovicích existuje od roku 1925. Postupem času se vyprofilovalo jako specializované muzeum betlémů. V současné době spravuje městské sbírky a sbírkový fond betlémů. Je jediným muzeem svého druhu v Evropě. Ve své sbírce má více než 400 betlémů. Nejvzácnějším betlémem je Proboštův mechanický betlém vyrobený ze dřeva před více než sto lety. Je složený z více než 2000 vyřezávaných dílů a zaujímá plochu 6,9 x 1,9 x 2,2 m. Muzeum pořádá výstavy betlémů představující České i zahraniční betlemářské oblasti a sezónní výstavy na nejrůznější témata. Je otevřeno po celý rok. Prohlídky probíhají samostatně, bez průvodce.

#### Přístupnost

##### Vstup

- ❖ Vstup do muzea je bezbariérový.
- ❖ Vstupní dveře jsou široké 80 cm. Za nimi následuje zádveří a další dveře široké 80 cm. Dveře jsou bez prahu.
- ❖ K pokladně je bezbariérový přístup.

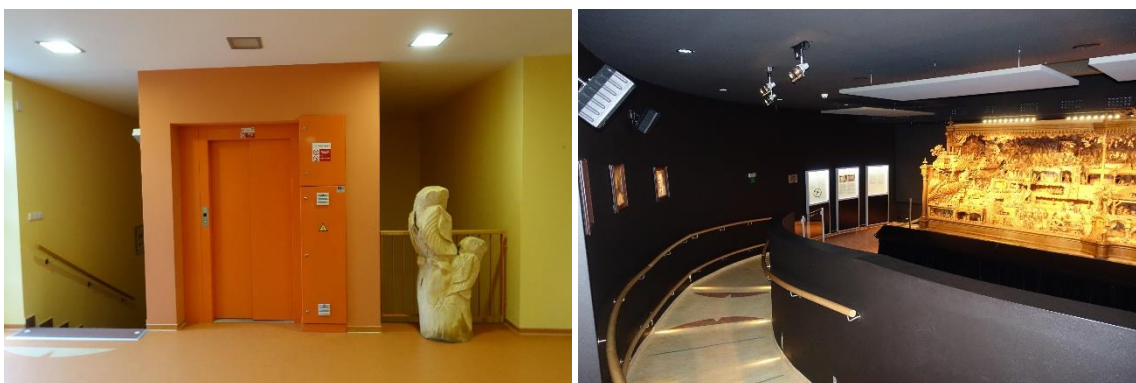


Zleva: Budova muzea, vstup do muzea a vstupní prostor

##### Vnitřní prostory

- ❖ Všechny cesty v budově jsou široké min. 150 cm.
- ❖ Dveře a průchody jsou široké min. 80 cm.
- ❖ Povrch komunikačních cest je pevný a nekluzký. Materiál: PVC.
- ❖ Na komunikačních cestách nejsou prahy/schody vyšší jak 2 cm.

- ❖ Expozice se nachází v přízemí a prvním patře, která spojuje schodiště a výtah. Vstup do výtahu je široký min. 80 cm. Velikost kabiny výtahu je min. (š) 100 x (hl) 125 cm.
- ❖ V expozičních sálech jsou odpočinková místa k sezení.
- ❖ V prostorách je dostatečná manipulační plocha pro pohyb osob na vozíku (otáčení vozíku) a dětského kočárku.
- ❖ Většiny exponátů se není možné dotýkat, avšak je možné si je prohlížet z bezprostřední blízkosti. Haptické modely exponátů nejsou k dispozici.
- ❖ Exponáty a jejich popisky jsou umístěny tak, že jsou dobře viditelné jak z pozice osoby sedící/osoby malého vzrůstu, tak z pozice osoby stojící. Popisky jsou v češtině. K některým výstavám jsou k dispozici cizojazyčné texty v angličtině a němčině.
- ❖ Popisky exponátů a texty na informačních panelech jsou dobře čitelné i pro osoby slabozraké (dostatečně velké písmo, jednoduchý font, dobrý kontrast textu a pozadí).
- ❖ Audio výklad u Proboštova betlému – česky, anglicky, německy, polsky + dětská verze pro malé návštěvníky, bez titulků.



Zleva: Výtah, Expozice Proboštův betlém – točitá rampa



Zleva: Expozice

---

## Bezbariérová toaleta

---

- ❖ V muzeu se nachází bezbariérové WC.
- ❖ Vstupní dveře kabiny jsou široké min. 80 cm, otevírají se směrem ven.
- ❖ Rozměry kabiny jsou min. 160 x 160 cm.
- ❖ Vedle WC mísy je volný prostor pro vozík (široký min. 90 cm), do kterého nezasahuje žádné vybavení (odpadkový koš, umyvadlo, přebalovací pult aj.).
- ❖ Po obou stranách mísy jsou madla.
- ❖ K dispozici je přebalovací pult (na WC ženy).



---

## Služby a vybavení

---

- ❖ V objektu se nachází: šatna (bezbariérový přístup), obchod se suvenýry (bezbariérový přístup), terasa (bezbariérový přístup).
- ❖ Individuální návštěva muzea je možná bez předchozí rezervace. Pro skupiny nad 15 osob je rezervace nutná.
- ❖ Možnost vstupu s vodícím/asistenčním psem.
- ❖ Dětský koutek a speciální programy pro děti k některým výstavám.
- ❖ K dispozici je parkoviště (za městským úřadem na ul. Na Tvrzi, cca 200 m od muzea), bez vyznačených vyhrazených parkovacích míst.
- ❖ V objektu nejsou instalovány indukční smyčky.

*Datum zpracování: 11/2022*