



## Galerie für moderne Kunst

### Zugänglichkeit

#### Grundinformationen

 Hradec Králové, Velké náměstí 139/140, 500 03  
GPS: N 50.209847, E 15.834271

 +420 495 512 538

 [info@galerie.cz](mailto:info@galerie.cz)

 <https://www.galeriehk.cz/>

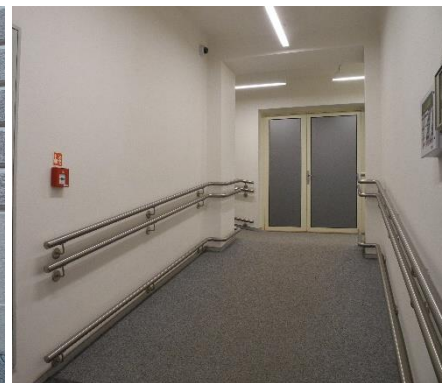
#### Beschreibung

Die Galerie der modernen Kunst in Hradec Králové (Königgrätz) hat ihren Sitz im neu rekonstruierten Sezessionspalast, der zu den bedeutenden architektonischen Sehenswürdigkeiten vom Anfang des 20. Jahrhunderts gehört. Teil der umfassenden Bildersammlung, Statuen und Plastiken ist in der permanenten Exposition ausgestellt, welche einen ausführlichen Überblick über die Entwicklung der technischen Kunst des 20. Jahrhunderts bietet. Hier werden Werke von Bohumil Kubišta, Emil Filla, František Kupka, aber auch Werke zeitgenössische Schöpfer ausgestellt. Im Laufe des Jahres finden hier verschiedene Kunstausstellungen statt, die Öffentlichkeit hat die Möglichkeit vielfältige Bildungsprogramme inklusive Veranstaltungen für Familien mit Kindern zu nutzen.

#### Zugänglichkeit

##### Eingang

- ❖ Die Galerie hat zwei Eingänge: Haupteingang von der Str. Velké náměstí und Seiteneingang von der Úzká Str.
- ❖ Der Haupteingang ist nicht barrierefrei: + 8 Stufen
- ❖ Der Seiteneingang ist barrierefrei, auf der gleichen Höhe wie Bürgersteig.
- ❖ Hinter der Eingangstür des Seiteneinganges befindet sich eine Auffahrtsrampe. Breite 2,5 m, Länge 15 m (zwei Teile), Höhe insgesamt 2 m. Die Rampe ist mit Haltegriffen ausgestattet.
- ❖ Die Eingangstür ist min. 80 cm breit, öffnet mechanisch nach innen, keine Türschwelle. Am Eingang ist eine Klingel.
- ❖ Barrierefreier Zugang zur Kasse.



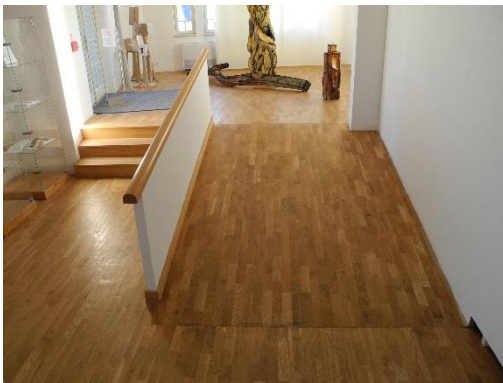
Von links: Haupteingang, Seiteneingang, Rampe am Seiteneingang

---

## Innenräume

---

- ❖ Alle Wege im Gebäude sind min. 150 cm breit.
- ❖ Türen und Durchgänge sind min. 80 cm breit.
- ❖ Die Oberflächen der Wege sind solide und rutschfest. Material: Holz, Stein.
- ❖ Die Wege haben keine Schwellen/Stufen höher als 2 cm.
- ❖ Das Gebäude hat mehr als 1 der Öffentlichkeit zugängliche Etage – insgesamt 5 Etagen.
- ❖ Ein Aufzug steht zur Verfügung. Der Fahrstuhlengang ist min. 80 cm. Kabinengröße ist min. 100 (B) x 125 cm.
- ❖ Im vierten Stock gibt es Ruheplätze zum Sitzen.
- ❖ In den Räumlichkeiten gibt es ausreichend Manipulationsraum für Rollstuhlfahrer (Wenden vom Rollstuhl) und Kinderwagen. Man kann die Galerie mit Kinderwagen betreten, jedoch nicht sehr komfortabel. Es gibt die Möglichkeit den Kinderwagen im bewachten Raum auf der 1. Etage stehen zu lassen.
- ❖ Die meisten Exponate dürfen nicht berührt werden, können aber aus unmittelbarer Nähe betrachtet werden. Haptische Modelle stehen nicht zur Verfügung.
- ❖ Exponate sind von verschiedenen Positionen aus gut sichtbar. Beschreibungen der Ausstellungsstücke sind gut lesbar für sitzende/kleine Personen, oder für stehende Personen.
- ❖ Beschreibungen der Ausstellungsstücke und Texte auf den Informationstafeln sind auch für sehbehinderte Personen gut lesbar (ausreichend große Schrift, einfache Schriftart, guter Kontrast Schrift und Hintergrund).



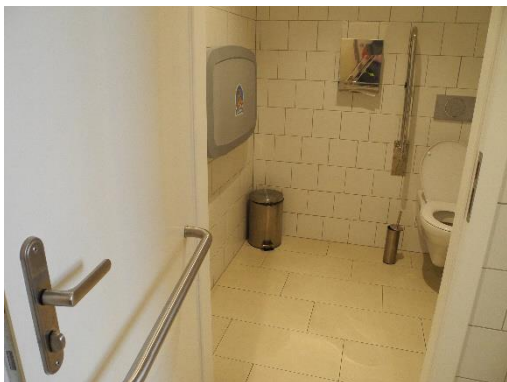


---

## Behindertentoilette

---

- ❖ In der Galerie befinden sich auf der 2. und 4. Etage Behindertentoiletten, sie sind frei zugänglich.
- ❖ Eingangstür zur Kabine ist min. 80 cm breit und wird nach außen geöffnet.
- ❖ Die Kabinenmaße ist min. 160 x 60 cm.
- ❖ Neben der Toilettenschüssel ist freier Raum für Rollstuhl (min 90 cm breit), der durch keine Einrichtungsgegenstände eingeschränkt wird (Mülleimer, Waschbecken, Wickeltisch u. a.).
- ❖ An beiden Seiten der Toilettenschüssel sind Haltegriffe angebracht.
- ❖ Bestandteil der Behindertentoilette ist ein Wickeltisch.



---

## Dienste und Ausstattung

---

- ❖ Im Objekt befinden sich: eine Garderobe und ein Souvenirgeschäft (barrierefreier Zugang).
- ❖ Ein individueller Galeribesuch ist ohne vorherige Absprache möglich.
- ❖ Zugang mit Assistenz/Blindenführhund nicht möglich.
- ❖ Zur Verfügung steht ein Parkplatz, ohne Behindertenparkplätze. Der Parkplatz wird von der Stadt betrieben und ist kostenpflichtig.

*Bearbeitet am: 11/2022*