

## Dolní oblast Vítkovice – Vysokopecní okruh s výjezdem na Bolt Tower

### karta přístupnosti

#### Základní informace

Ostrava-Vítkovice, Ruská 2993/20, 703 00  
GPS: 49.8190489N, 18.2796075E

+420 724 955 121  
 [nkp@dolnivitkovice.cz](mailto:nkp@dolnivitkovice.cz)  
 <http://www.dolnivitkovice.cz/>

#### Popis

Dolní oblast Vítkovice (DOV) je národní kulturní památka v centru Ostravy. V minulosti to byl průmyslový areál, ve kterém se v letech 1828 až 1998 těžilo uhlí a vyrábělo železo. Od ukončení průmyslové činnosti je areál postupně revitalizován a dnes slouží jako vzdělávací, společenské a kulturní centrum. Kromě organizovaných prohlídek s průvodcem areál nabízí návštěvníkům multifunkční aulu s bezbariérovým přístupem, ve které se nachází informační centrum, konají se konference, workshopy, koncerty aj. Dále se v areálu nacházejí Malý a Velký svět techniky, které prezentují vědu a techniku atraktivním a zábavným způsobem, národní Muzeum potravin a zemědělských strojů, a také multižánrová čtvrť Hlubina s kinosály, zkušebnami a nahrávacím studiem pro muzikanty, uměleckými a řemeslnými ateliéry, tanečními sály, kavárnou apod.

Karta popisuje přístupnost hlavního prohlídkového okruhu „Vysokopecní okruh s výjezdem na Bolt Tower“. Jedná se o komentovanou prohlídku přibližující proces výroby železa, s prohlídkou vysoké pece

a s výhledem na Ostravu z Bolt Tower, z výšky bezmála 80 metrů. Prohlídka trvá zhruba 100 minut.

#### Přístupnost

##### Vstup

- ❖ Prohlídka začíná v informačním centru s pokladnou.
- ❖ Vstup do informačního centra je bezbariérový.
- ❖ Vstupní dveře se otevírají automaticky, do stran. Jsou bez prahu.
- ❖ Informační centrum není vybaveno indukční smyčkou.

##### Vnitřní prostory – Bolt Tower

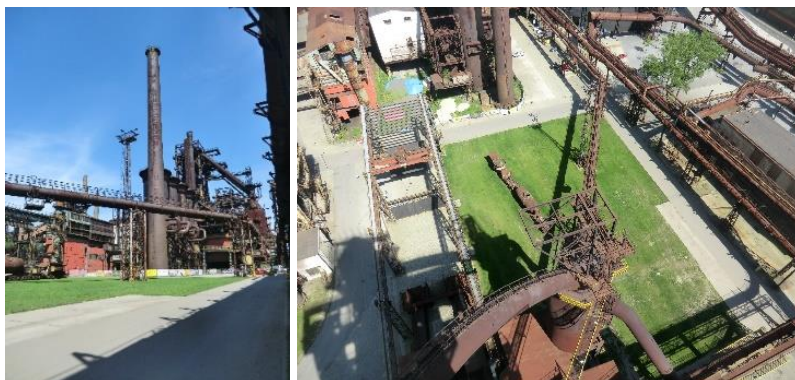
- ❖ Do prostor vysoké pece a Bolt Tower se návštěvníci dostanou po schodech nebo s pomocí klasického výtahu a tzv. skipového výtahu upraveného pro přepravu osob.
- ❖ Komunikační cesty jsou dostatečně široké, min. 150 cm. Povrch komunikačních cest: beton.
- ❖ Na prohlídkovém okruhu nejsou odpočinková místa k sezení, s výjimkou terasy na Bolt Tower.
- ❖ Vyhlídková plošina na Bolt Tower má povrch z kovového roštu s kovovým zábradlím.
- ❖ Většiny exponátů není možné se dotýkat nebo si je prohlížet z bezprostřední blízkosti.

---

## Venkovní prostory

---

- ❖ Prohlídkový okruh probíhá částečně také venkovním areálem Dolních Vítkovic.
- ❖ Trasa je dostatečně široká, bez výškových rozdílů a nerovností, v rovině.
- ❖ Povrch trasy: žulové kostky (kočičí hlavy), asfalt
- ❖ Na prohlídkovém okruhu nejsou odpočinková místa k sezení.



---

## Bezbariérová toaleta

---

- ❖ K dispozici je bezbariérové WC.
- ❖ Vstupní dveře jsou posuvné. Vstup je široký min. 80 cm.
- ❖ V kabině je dostatečný manipulační prostor, do kterého nezasahují žádné zařizovací předměty.
- ❖ Po obou stranách mísy jsou madla.
- ❖ Přebalovací pult není k dispozici.

---

## Služby a vybavení

---

- ❖ Prohlídku je nutné si předem rezervovat.
- ❖ Do areálu je možný vstup s vodícím/asistenčním psem.
- ❖ Zahraniční skupiny si mohou za příplatek objednat výklad v cizím jazyce (angličtina, němčina, polština). Nutno objednat předem. Pro jednotlivce je k dispozici MP3 průvodce v angličtině, němčině a polštině.
- ❖ V prostorách Bolt Tower se nachází kavárna s bezbariérovým vstupem.
- ❖ K dispozici je parkoviště s vyhrazenými parkovacími místy.
- ❖ Tištěný výklad průvodce v češtině není k dispozici.

*Datum zpracování: 11/2022*