

Kostel míru v Jaworu

karta přístupnosti

Základní informace

Jawor, ul. Pięciset Lat Reformacji 1, 59-400
GPS: N 51.053937, E 16.189175

+48 516 493 990
 jawor@luteranie.pl
 <http://kosciolpokojujawor.pl/>

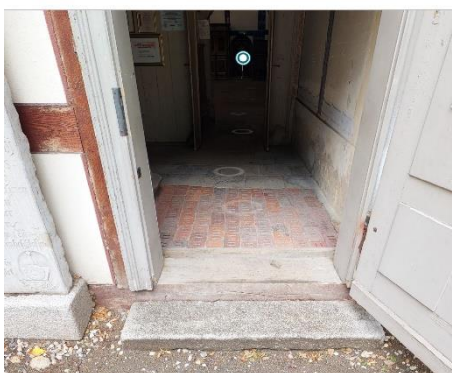
Popis

Kostel míru v Jaworu je největší dřevěnou náboženskou stavbou na světě. V roce 2001 byl zapsán na Seznam světového kulturního dědictví UNESCO. Kostely míru byly postaveny ve druhé polovině 17. století po Vestfálském míru, kterým byla ukončena třicetiletá válka (1618-1648), v Głogówě, Jaworu a Svidnici. Společným znakem tří chrámů slezských luteránů je například absence věže, zvonů nebo tradičního tvaru svatyně.

Přístupnost

Vstup

- ❖ U vstupu je schod vysoký 20 cm.
- ❖ Vstupní dveře jsou široké min. 80 cm.
- ❖ Povrch před vstupem je zpevněný (přírodní kámen).
- ❖ Před vstupem je dostatečně široká manipulační plocha, bez sklonu, bez překážek.



Vnitřní prostory

- ❖ Všechny komunikační cesty v kostele jsou široké min. 150 cm.
- ❖ Dveře a průchody jsou široké min. 80 cm.
- ❖ Povrch je pevný a nekluzký.
- ❖ Odpočinková místa k sezení.
- ❖ Dostatečná manipulační plocha, bez překážek.
- ❖ Přístup do prvního patra: dřevěné schody, není tam výtah. Všechny dostupné prostory v přízemí jsou bez větších překážek (jeden schod uprostřed).



Bezbariérová toaleta

- ❖ V objektu není toaleta.

Služby a vybavení

- ❖ Bezbariérový přístup k pokladně a do obchodu se suvenýry.
- ❖ Možnost vstupu s vodícím psem.
- ❖ Virtuální prohlídka na internetové stránce.

Datum zpracování: 11/2022